



Seminário Nacional de Atenção Primária Prisional: qualidade no cuidado

Brasília, 20 de janeiro de 2026.

Secretaria de Atenção Primária à Saúde
Ministério da Saúde

SUS+35ANOS
Do lado do povo brasileiro

Há 35 anos, o Brasil decidiu que
saúde é direito de todos.

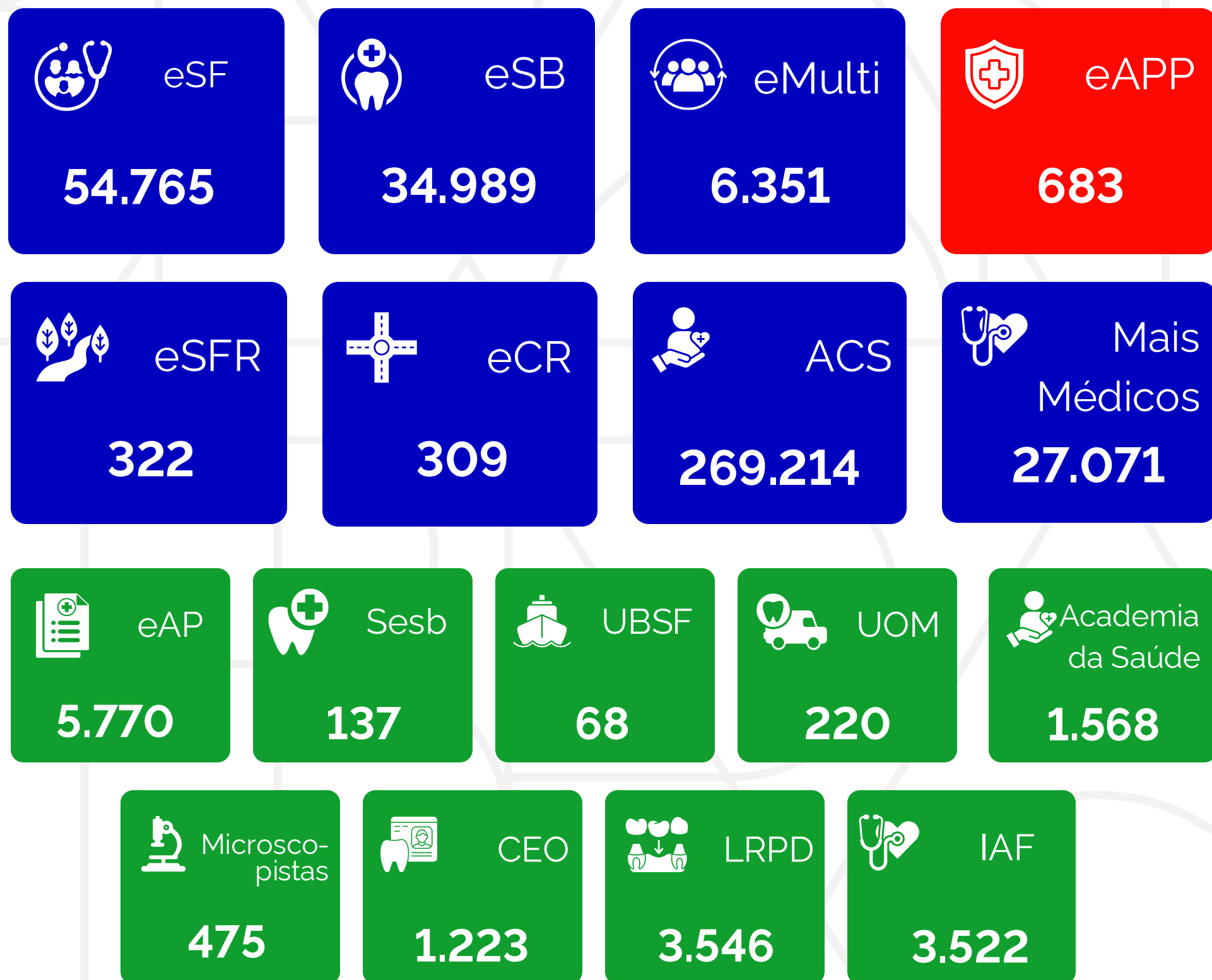
**SAÚDE É
DEMOCRACIA E
DIREITO**



O SUS é a mais ampla e capilar política
pública da democracia brasileira.



Atenção Primária Prisional



São **103.042 equipes** cofinanciadas em **44.938 UBS**, levando cuidado e atenção à saúde para todas as pessoas em todo o Brasil.

Nota: eSF cofinanciadas na parcela de novembro/2025.

Fonte: CGFAP/Deaps/Saps/MS



MINISTÉRIO DA SAÚDE



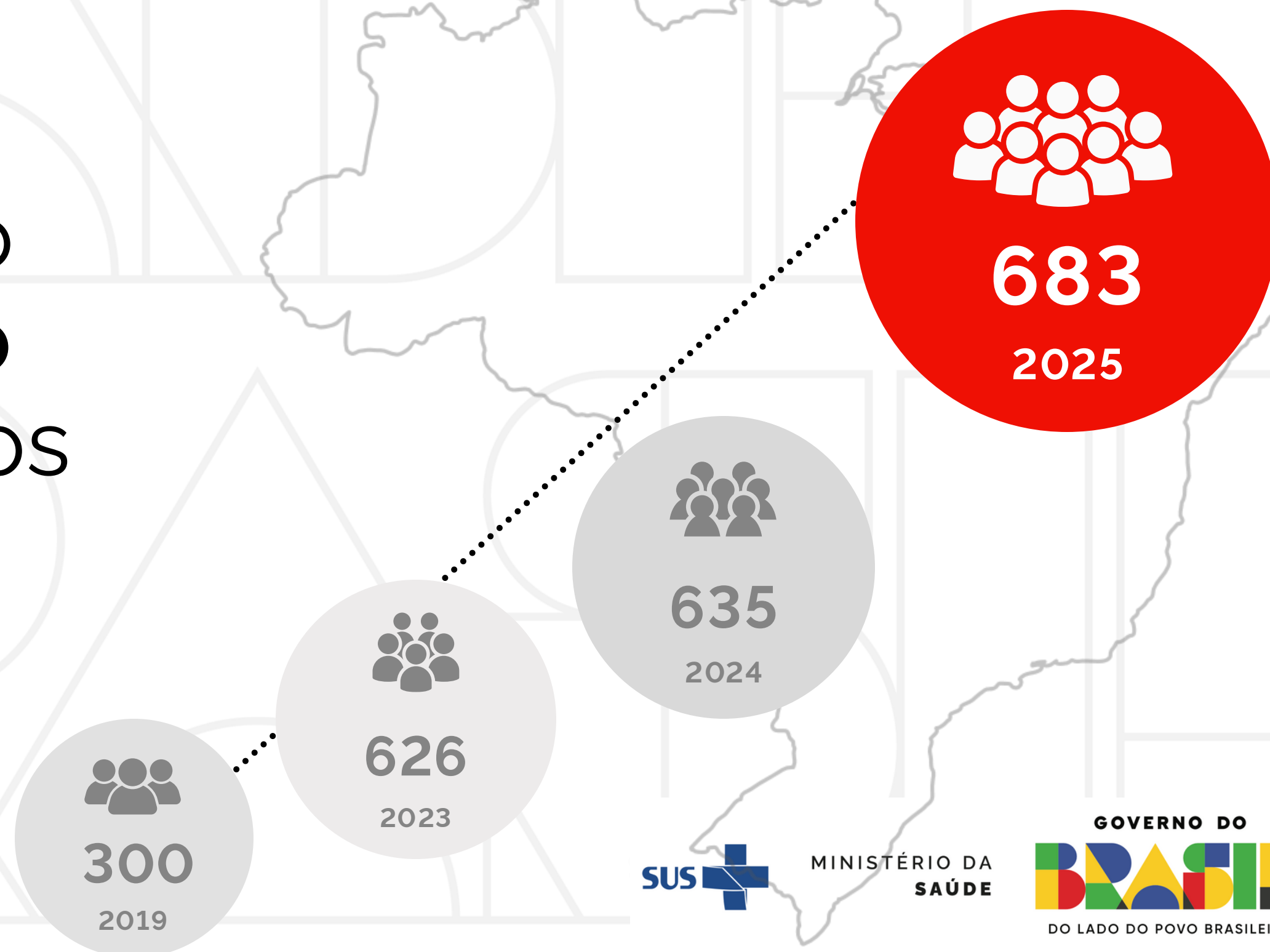
DO LADO DO POVO BRASILEIRO



Atenção Primária Prisional



A **expansão** e o **fortalecimento** ao longo dos anos



Nota: eAPP 20h e 30h cofinanciadas na última parcela de cada ano.

Fonte: CGFAP/Deaps/Saps/MS



MINISTÉRIO DA SAÚDE





Atenção Primária Prisional



Portaria GM/MS nº 7.799, de 20 de agosto de 2025

Alinhamento ao cofinanciamento federal da eCR, eAPP com os componentes da Estratégia Saúde da Família



Correção das distorções do modelo de cofinanciamento federal prévio, que preconizava só a capitação ponderada



Reajuste dos valores repassado por equipe (após 12 anos) com inclusão: recurso de Implantação e componente Qualidade

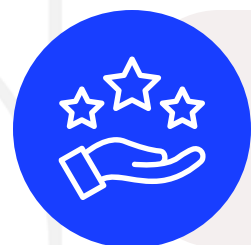


MINISTÉRIO DA SAÚDE





Qualidade no cuidado



Qualidade das informações

Aumentar progressivamente a qualidade das informações coletadas pelas equipes.



Cultura de uso de dados

Estimular a cultura de uso dos dados para decisões clínicas e ações no território.



Melhorar e incrementar

Melhorar e incrementar todos os aspectos vinculados aos indicadores de acompanhamento e monitoramento.



Aumentar o Engajamento

Aumentar o engajamento dos profissionais e das equipes para alcançar os melhores padrões de cuidado.



Estimular a contratualização

Estimular a contratualização de atividades entre os gestores e equipes.

Qualidade e
Indução de **boas práticas**



MINISTÉRIO DA
SAÚDE





Vocês já sabem,
mas não custa

lembrar

!

Indicadores são indutores de
boas práticas sobre os padrões
esperados no cuidado ofertado.



MINISTÉRIO DA
SAÚDE





Indutores de Boas Práticas na APP



P.1. Mais acesso à APP

P.2. Cuidado na Gestação

P.3. Cuidado da pessoa com Hipertensão e/ou Diabetes

P.4. Rastreamento de IST (HIV, Sífilis, Hepatite B e C)

P.5. Cuidado da pessoa com Tuberculose

P.6. Prevenção do câncer na Mulher



MINISTÉRIO DA
SAÚDE





O que são pessoas identificadas na eAPP?



São as pessoas que tenham tido algum atendimento do tipo individual, odontológico ou coletivo; tenham recebido procedimentos; sido avaliadas no consumo alimentar; e terem registro de vacinação nos últimos 12 meses.

Atendimentos nos últimos 12 meses:

- Individual
- Odontológico
 - Coletivo
- Procedimentos
- Consumo Alimentar
 - Vacinação



MINISTÉRIO DA
SAÚDE





Componente Qualidade

Mais acesso

à APP



MINISTÉRIO DA
SAÚDE





P.1. Mais Acesso à APP



Fórmula

Número total de pessoas com atendimento individual por médica(o)/enfermeira(o) nos últimos 6 meses

Número total de pessoas identificadas pelas eAPP nos últimos 12 meses

x 100



MINISTÉRIO DA SAÚDE





P.1. Mais Acesso à APP



Classificação	Nº eAPP 20h e 30h (%)	Centro-Oeste Nº (%)	Nordeste Nº (%)	Norte Nº (%)	Sudeste Nº (%)	Sul Nº (%)
Regular ≤ 25	110 (14.2%)	17 (11.3%)	14 (8.3%)	10 (14.1%)	45 (18.0%)	24 (17.5%)
Suficiente > 25 e ≤ 50	156 (20.1%)	32 (21.2%)	33 (19.6%)	18 (25.4%)	52 (20.8%)	21 (15.3%)
Bom > 50 e ≤ 75	383 (49.3%)	78 (51.7%)	84 (50.0%)	28 (39.4%)	126 (50.4%)	67 (48.9%)
Ótimo > 75 e ≤ 100	128 (16.5%)	24 (15.9%)	37 (22.0%)	15 (21.1%)	27 (10.8%)	25 (18.2%)
Total	777 (100.0%)	151 (100.0%)	168 (100.0%)	71 (100.0%)	250 (100.0%)	137 (100.0%)

Nota: 74 de 789 equipes com eAPP ativas e homologadas sem pessoas identificadas.

Fonte: Siaps/Saps/MS; dados sujeitos a alteração; extração em 01/26; competências 8-11/25.



MINISTÉRIO DA
SAÚDE



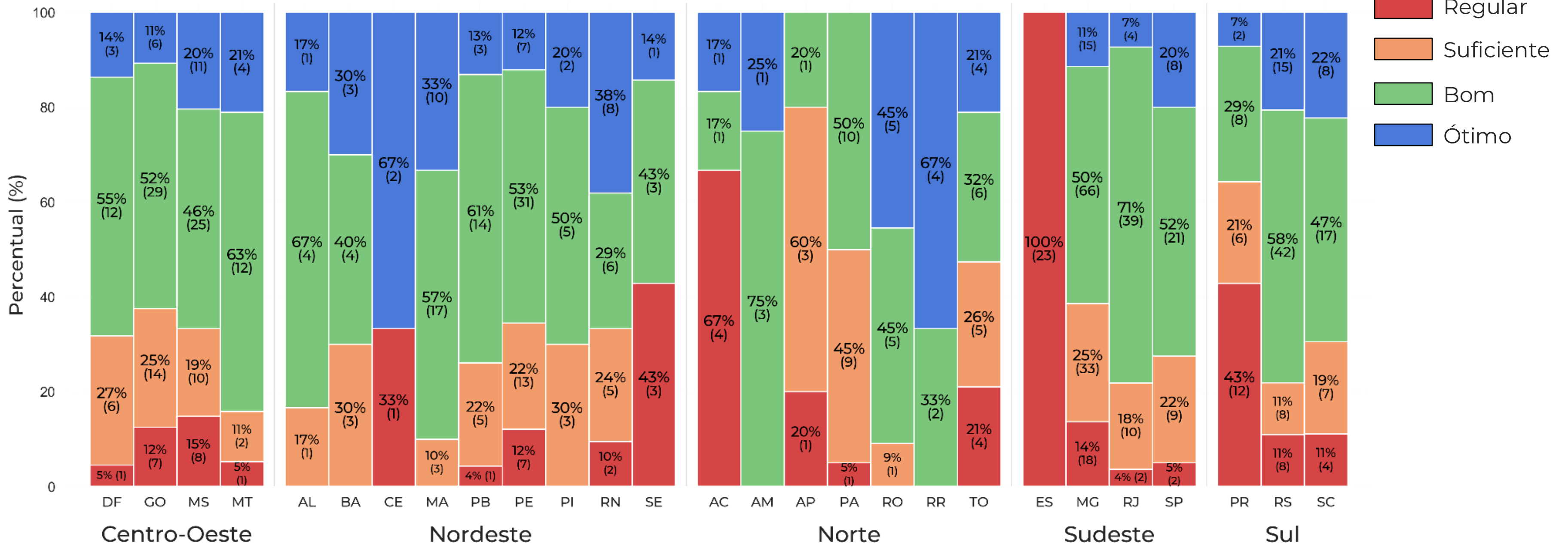


P.1. Mais Acesso à APP



Distribuição de classificação das eAPP por UF

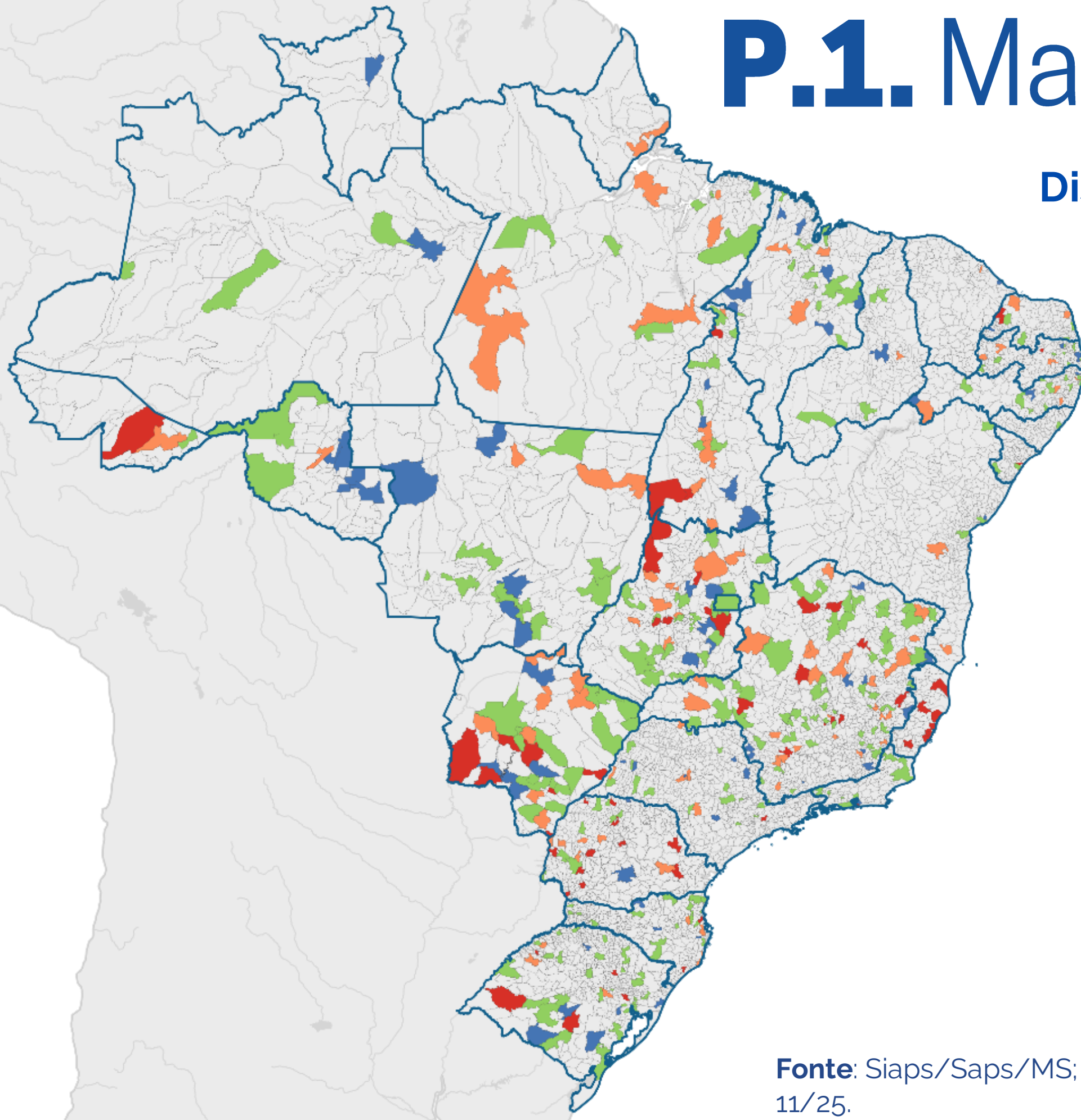
Média Nacional: 54.52 (Bom)



Fonte: Siaps/Saps/MS; dados sujeitos a alteração; extração em 01/26; competências 8-11/25.

P.1. Mais Acesso à APP

Distribuição de classificação das eAPP por Município



CLASSE	FAIXAS	Qtd
Regular	≤ 25	60
Suficiente	>25 e ≤ 50	93
Bom	>50 e ≤ 75	247
Ótimo	>75	68

Fonte: Siaps/Saps/MS; dados sujeitos a alteração; extração em 01/26; competências 8-11/25.



Componente Qualidade

Cuidado na Gestação



MINISTÉRIO DA
SAÚDE





P.2. Cuidado na Gestação



Somatório das boas práticas para cada pessoa gestante identificada pela eAPP

x 100

Número total de pessoas gestantes identificadas pelas eAPP

Fórmula



MINISTÉRIO DA
SAÚDE





P.2. Cuidado na Gestação



São consideradas como boas práticas avaliadas neste indicador:

		Pontos
A	Ter realizado pelo menos 3 consultas, sendo no mínimo 1 em cada trimestre de cada gestação	40
B	Ter registro de pelo menos 1 teste rápido ou exame avaliado para sífilis, HIV, hepatite B e C realizados em cada gestação	20
C	Ter registro de uma dose de dTpa a partir da 20ª semana de cada gestação	15
D	Ter pelo menos 3 registros de pressão arterial realizada durante o período de cada gestação	15
E	Ter registro de pelo menos 1 avaliação odontológica realizada durante o período de cada gestação	10



MINISTÉRIO DA
SAÚDE





P.2. Cuidado na Gestação



Classificação	Nº eAPP 20h e 30h (%)	Centro-Oeste Nº (%)	Nordeste Nº (%)	Norte Nº (%)	Sudeste Nº (%)	Sul Nº (%)
Regular ≤ 25	10 (4.6%)	2 (3.4%)	3 (8.6%)	0 (0.0%)	4 (9.1%)	1 (1.9%)
Suficiente > 25 e ≤ 50	49 (22.6%)	13 (22.0%)	12 (34.3%)	1 (4.0%)	11 (25.0%)	12 (22.2%)
Bom > 50 e ≤ 75	69 (31.8%)	19 (32.2%)	7 (20.0%)	11 (44.0%)	13 (29.5%)	19 (35.2%)
Ótimo > 75 e ≤ 100	89 (41.0%)	25 (42.4%)	13 (37.1%)	13 (52.0%)	16 (36.4%)	22 (40.7%)
Total	217 (100.0%)	59 (100.0%)	35 (100.0%)	25 (100.0%)	44 (100.0%)	54 (100.0%)

Fonte: Siaps/Saps/MS; dados sujeitos a alteração; extração em 01/26; competências 8-11/25.



MINISTÉRIO DA
SAÚDE



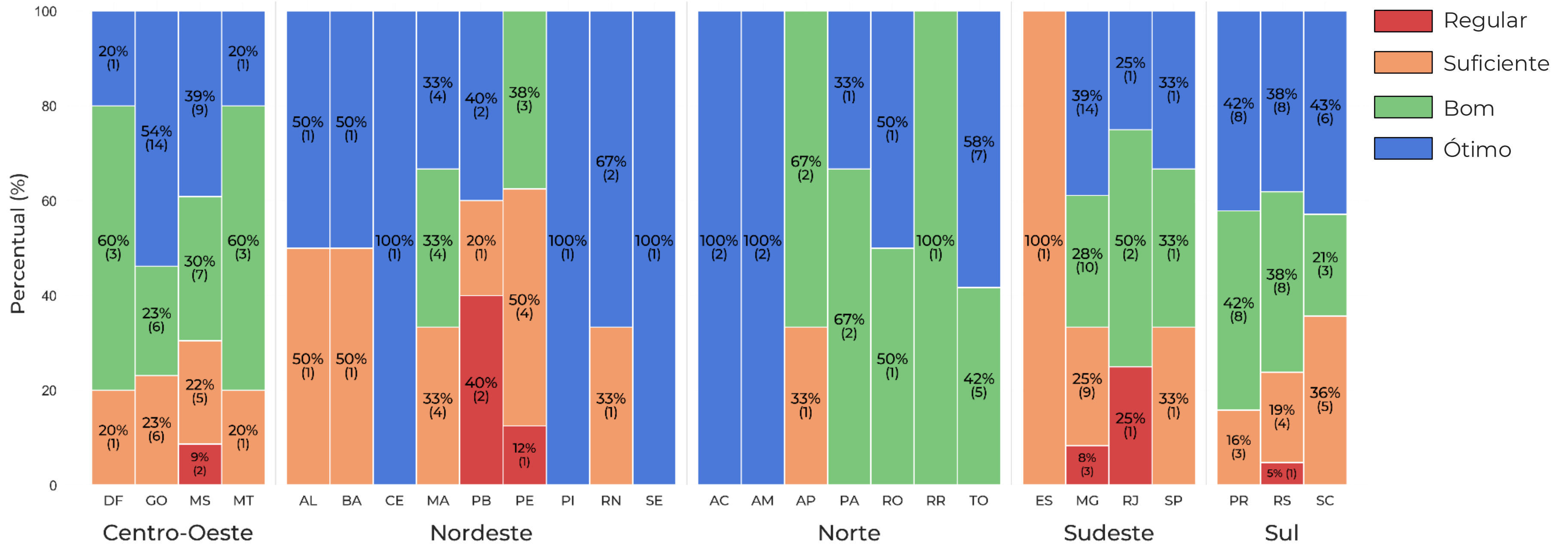


P.2. Cuidado na Gestação



Distribuição de classificação das eAPP por UF

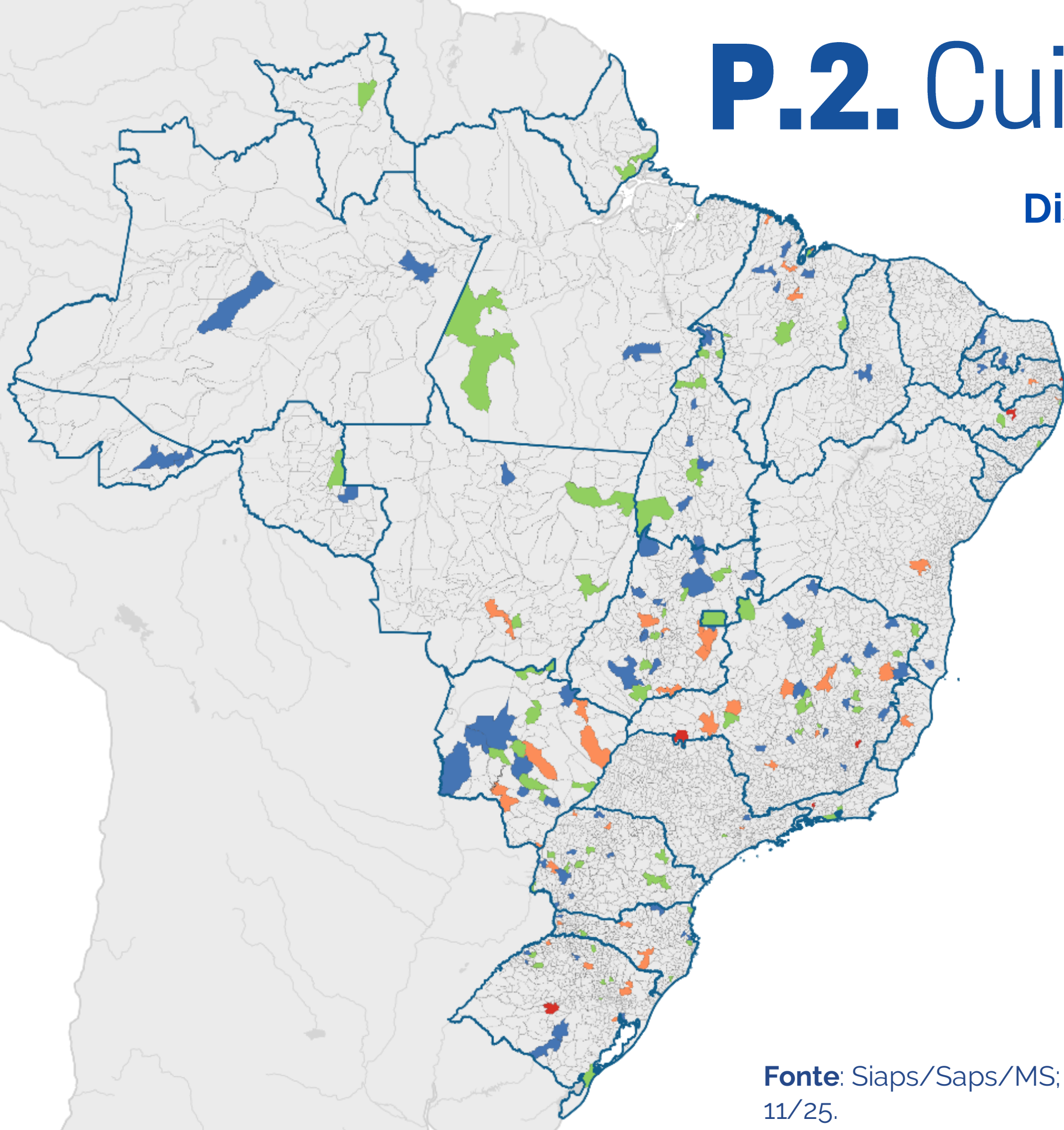
Média Nacional: 64,80 (Bom)



Fonte: Siaps/Saps/MS; dados sujeitos a alteração; extração em 01/26; competências 8-11/25.

P.2. Cuidado na Gestação

Distribuição de classificação das eAPP por Município



CLASSE	FAIXAS	Qtd
Regular	≤ 25	6
Suficiente	>25 e ≤ 50	39
Bom	>50 e ≤ 75	68
Ótimo	>75	80

Fonte: Siaps/Saps/MS; dados sujeitos a alteração; extração em 01/26; competências 8-11/25.



P.2. Cuidado na Gestação



Distribuição das Boas Práticas realizadas pelas eAPP por UF

A	75.0	27.8	46.7	100.0	28.2	52.1	68.8	51.7	45.5	58.6	48.5	33.3	14.3	25.0	37.5	23.1	83.3	68.1	65.3	0.0	100.0	37.5	52.2	43.8	20.0	58.3	69.2
B	25.0	72.2	75.4	100.0	53.8	0.0	71.6	48.3	59.1	62.1	38.8	100.0	100.0	25.0	25.0	15.4	50.0	37.7	81.5	0.0	100.0	75.0	82.6	62.5	40.0	42.9	15.4
C	100.0	72.2	68.9	50.0	61.5	68.8	80.1	58.6	90.9	65.5	62.1	50.0	85.7	75.0	37.5	46.2	33.3	75.4	62.4	0.0	100.0	12.5	60.9	62.5	20.0	53.7	76.9
D	100.0	83.3	90.2	100.0	66.7	95.8	92.2	96.6	77.3	96.6	61.2	83.3	71.4	55.0	62.5	38.5	100.0	87.0	91.3	50.0	100.0	75.0	93.5	81.2	100.0	87.6	100.0
E	25.0	66.7	78.7	50.0	43.6	89.6	77.3	51.7	36.4	86.2	50.5	100.0	28.6	35.0	50.0	38.5	66.7	88.4	67.1	50.0	100.0	62.5	60.9	62.5	40.0	71.0	46.2
	AC	AL	AM	AP	BA	CE	DF	ES	GO	MA	MG	MS	MT	PA	PB	PE	PI	PR	RJ	RN	RO	RR	RS	SC	SE	SP	TO

A: 03 consultas sendo 1 por trimestre
B: Testes de sífilis, HIV e hepatites B e C
C: Vacina de dTpa após IG 20s

D: 03 registros de PA
E: 01 atividade em Saúde Bucal

Fonte: Siaps/Saps/MS; dados sujeitos a alteração; extração em 01/26; competências 8-11/25.

Componente Qualidade

Cuidado da pessoa com Hipertensão e/ou Diabetes



MINISTÉRIO DA
SAÚDE





P.3. Cuidado da pessoa com HAS/DM



Somatório das boas práticas para cada pessoa com Hipertensão e/ou Diabetes pela eAPP

x 100

Número total de pessoas com Hipertensão e/ou Diabetes identificadas pelas eAPP

Fórmula



MINISTÉRIO DA
SAÚDE





P.3. Cuidado da pessoa com HAS/DM



São consideradas como boas práticas avaliadas neste indicador:

		Pontos
A	Ter realizado pelo menos 1 consulta presencial ou remota por médica(o) ou enfermeira(o), nos últimos 6 meses	50
B	Ter pelo menos 1 registro de aferição da pressão arterial, realizado nos últimos 6 meses	20
C	Ter realizado pelo menos 1 registro de peso e altura, nos últimos 12 meses	15
D	Ter pelo menos 1 registro de Hemoglobina Glicada, solicitada ou avaliada, nos últimos 12 meses (se diabético)	15

Nota: se pessoa apenas com hipertensão, serão considerados automaticamente os pontos da boa prática D.



MINISTÉRIO DA
SAÚDE





P.3. Cuidado da pessoa com HAS/DM



Classificação	Nº eAPP 20h e 30h (%)	Centro-Oeste Nº (%)	Nordeste Nº (%)	Norte Nº (%)	Sudeste Nº (%)	Sul Nº (%)
Regular ≤ 25	111 (14.5%)	18 (12.0%)	16 (9.6%)	12 (16.9%)	46 (19.1%)	19 (14.0%)
Suficiente > 25 e ≤ 50	226 (29.5%)	46 (30.7%)	39 (23.4%)	19 (26.8%)	74 (30.7%)	48 (35.3%)
Bom > 50 e ≤ 75	355 (46.4%)	71 (47.3%)	95 (56.9%)	30 (42.3%)	101 (41.9%)	58 (42.6%)
Ótimo > 75 e ≤ 100	73 (9.5%)	15 (10.0%)	17 (10.2%)	10 (14.1%)	20 (8.3%)	11 (8.1%)
Total	765 (100.0%)	150 (100.0%)	167 (100.0%)	71 (100.0%)	241 (100.0%)	136 (100.0%)

Fonte: Siaps/Saps/MS; dados sujeitos a alteração; extração em 01/26; competências 8-11/25.



MINISTÉRIO DA
SAÚDE





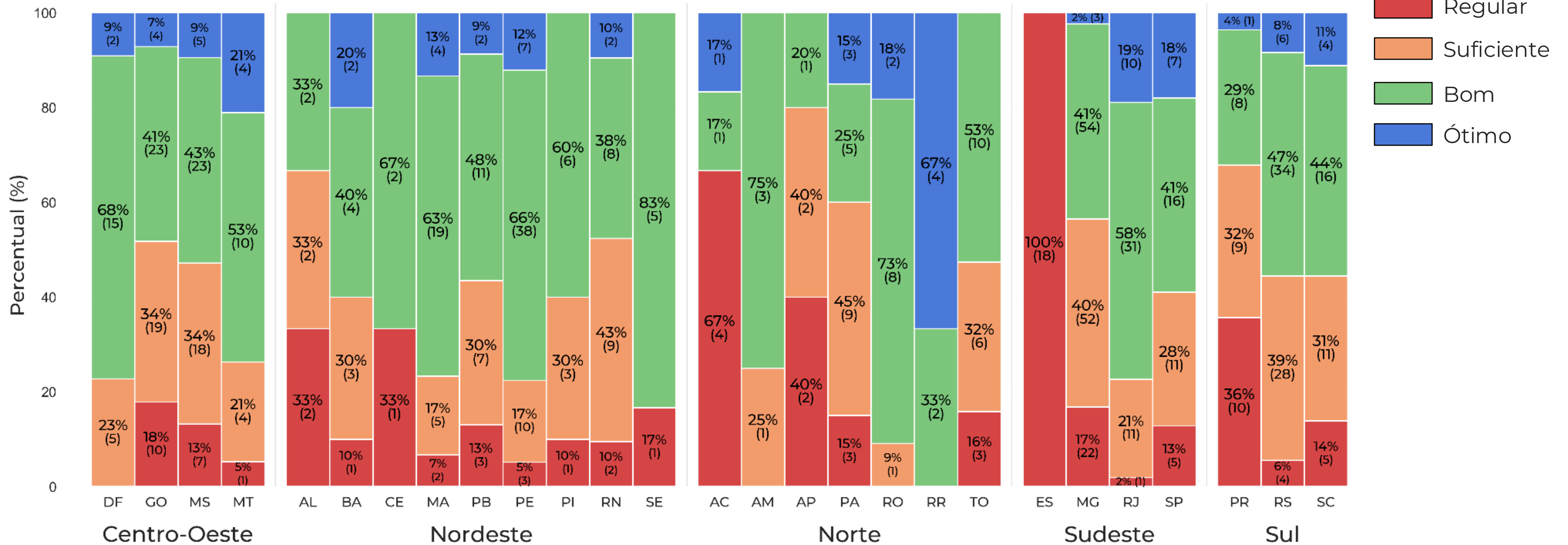
P.3. Cuidado da pessoa com HAS/DM



Distribuição de classificação das eAPP por UF

UF

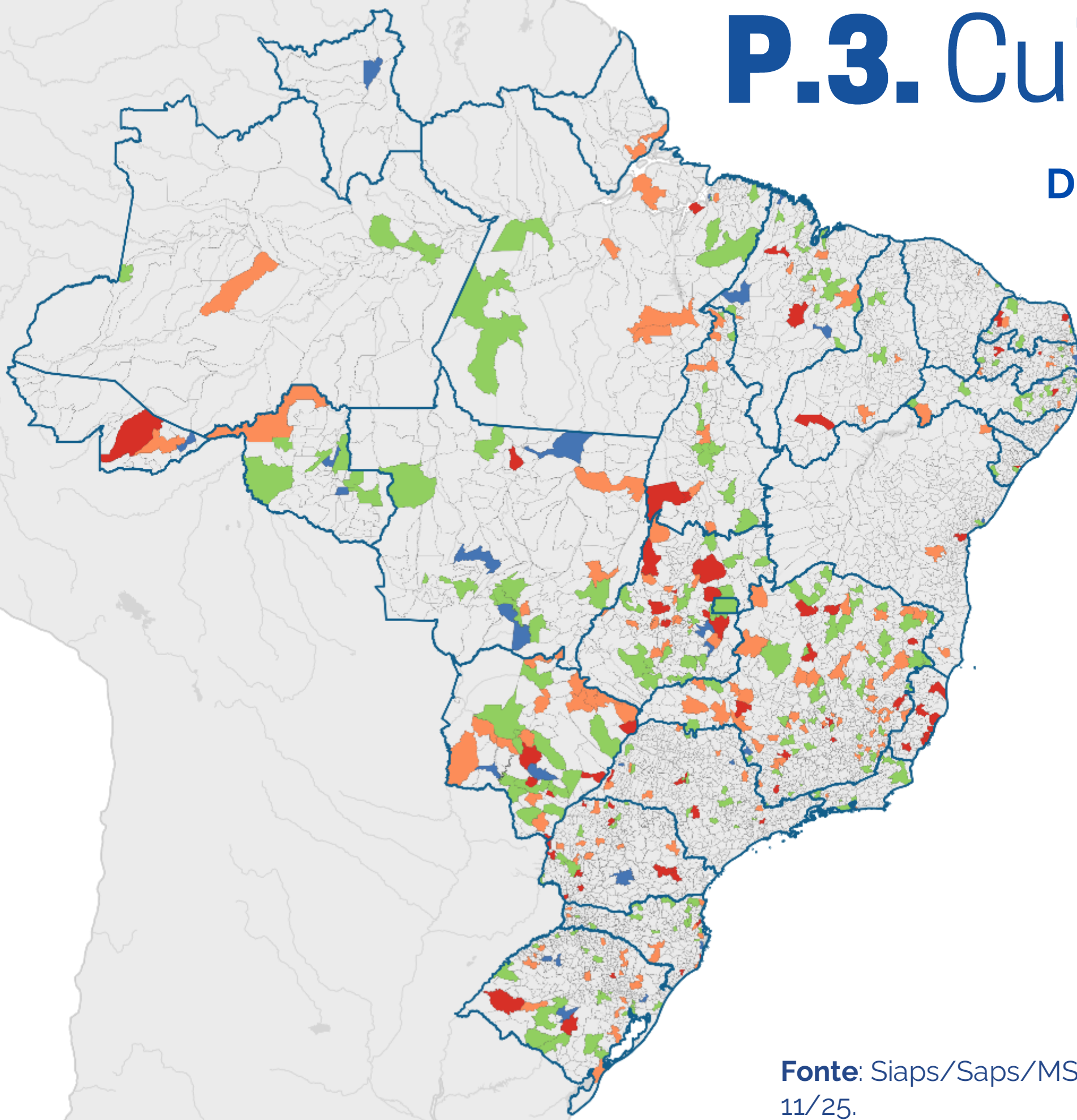
Média Nacional: 50.25 (Bom)



Fonte: Siaps/Saps/MS; dados sujeitos a alteração; extração em 01/26; competências 8-11/25.

P.3. Cuidado na HAS/DM

Distribuição de classificação das eAPP por Município



CLASSE	FAIXAS	Qtd
Regular	≤25	71
Suficiente	>25 e ≤50	149
Bom	>50 e ≤75	217
Ótimo	>75	28

Fonte: Siaps/Saps/MS; dados sujeitos a alteração; extração em 01/26; competências 8-11/25.



P.3. Cuidado da pessoa com HAS/DM



Distribuição das Boas Práticas realizadas pelas eAPP por UF

	AC	AL	AM	AP	BA	CE	DF	ES	GO	MA	MG	MS	MT	PA	PB	PE	PI	PR	RJ	RN	RO	RR	RS	SC	SE	SP	TO
A	62.3	52.1	65.9	33.7	59.7	73.2	62.7	0.0	45.7	64.4	45.5	56.9	65.2	66.6	53.5	71.3	67.2	28.5	65.4	60.0	71.7	85.9	54.2	62.2	57.9	60.9	43.1
B	55.0	13.0	51.0	25.0	33.8	41.5	42.4	0.0	27.5	31.9	25.6	45.0	51.1	40.4	37.1	55.8	51.0	26.2	52.5	35.6	52.6	77.4	33.9	31.2	48.8	47.3	31.9
C	54.7	7.9	56.6	37.2	12.7	0.0	43.6	0.0	18.7	32.1	21.6	34.0	52.7	42.3	24.4	28.1	21.3	19.4	47.4	1.8	8.4	45.3	27.3	27.4	11.2	33.3	36.5
D	89.1	65.8	70.6	69.3	70.7	51.2	79.8	79.1	66.5	70.2	74.1	79.3	80.2	77.4	73.7	75.7	76.6	71.4	79.4	78.3	81.8	86.9	76.1	75.6	81.8	79.5	70.0

- A: Consulta
- B: Aferição de PA
- C: Antropometria
- D: Hemoglobina glicada

Fonte: Siaps/Saps/MS; dados sujeitos a alteração; extração em 01/26; competências 8-11/25.

Componente Qualidade

Rastreamento de IST Sífilis, HIV e Hepatites B/C



MINISTÉRIO DA
SAÚDE





P.4. Rastrio de IST



Somatório das boas práticas para cada pessoa no rastreio de IST (Sífilis, HIV, Hepatites B/C)

pela eAPP

x 100

Número total de pessoas com identificadas pelas eAPP nos últimos 12 meses

Fórmula



MINISTÉRIO DA
SAÚDE





P.4. Rastrio de IST



São consideradas como boas práticas avaliadas neste indicador:

		Pontos
A	Ter registro de pelo menos 1 teste rápido ou exame avaliado para HIV, nos últimos 12 meses	25
B	Ter registro de pelo menos 1 teste rápido ou exame avaliado para Sífilis, nos últimos 12 meses	25
C	Ter registro de pelo menos 1 teste rápido ou exame avaliado para Hepatite B, nos últimos 12 meses	25
D	Ter registro de pelo menos 1 teste rápido ou exame avaliado para Hepatite C, nos últimos 12 meses	25



MINISTÉRIO DA
SAÚDE





P.4. Rastrio de IST



Classificação	Nº eAPP 20h e 30h (%)	Centro-Oeste Nº (%)	Nordeste Nº (%)	Norte Nº (%)	Sudeste Nº (%)	Sul Nº (%)
Regular ≤ 25	565 (72.7%)	101 (66.9%)	104 (61.9%)	57 (80.3%)	193 (77.2%)	110 (80.3%)
Suficiente > 25 e ≤ 50	148 (19.0%)	39 (25.8%)	48 (28.6%)	12 (16.9%)	27 (10.8%)	22 (16.1%)
Bom > 50 e ≤ 75	56 (7.2%)	10 (6.6%)	13 (7.7%)	2 (2.8%)	26 (10.4%)	5 (3.6%)
Ótimo > 75 e ≤ 100	8 (1.0%)	1 (0.7%)	3 (1.8%)	0 (0.0%)	4 (1.6%)	0 (0.0%)
Total	777 (100.0%)	151 (100.0%)	168 (100.0%)	71 (100.0%)	250 (100.0%)	137 (100.0%)

Fonte: Siaps/Saps/MS; dados sujeitos a alteração; extração em 01/26; competências 8-11/25.



MINISTÉRIO DA
SAÚDE



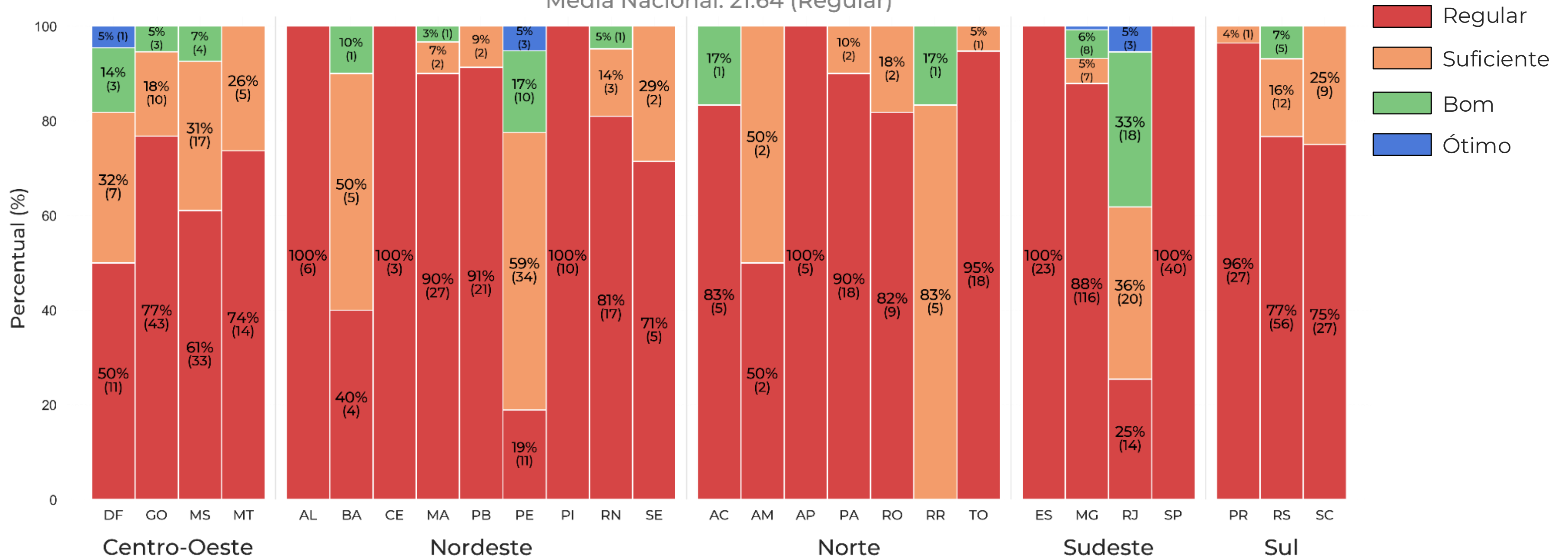


P.4. Rastrio de IST



Distribuição de classificação das eAPP por UF

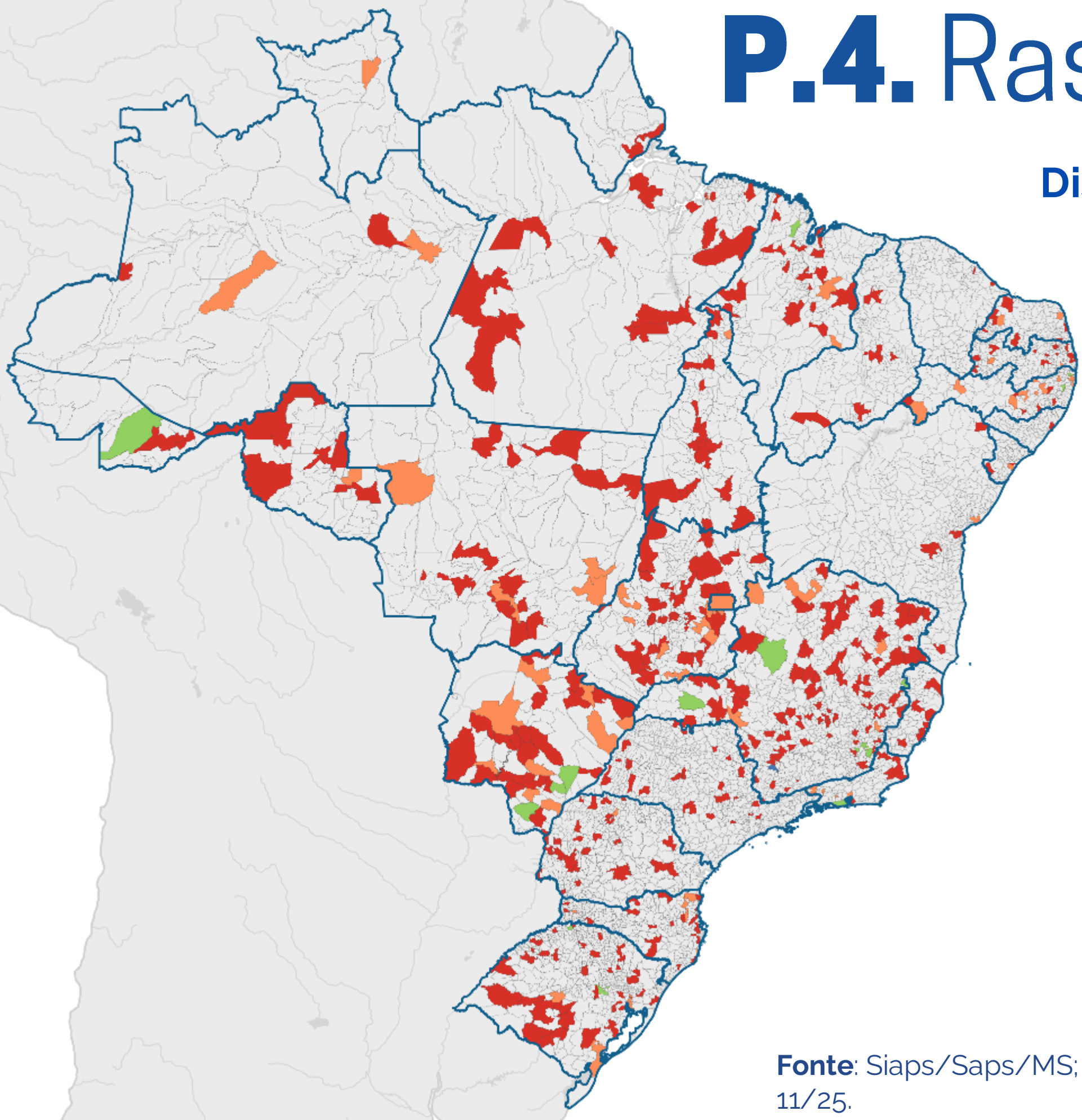
Média Nacional: 21.64 (Regular)



Fonte: Siaps/Saps/MS; dados sujeitos a alteração; extração em 01/26; competências 8-11/25.

P.4. Rastreio de IST

Distribuição de classificação das eAPP por Município



CLASSE	FAIXAS	Qtd
Regular	≤25	378
Suficiente	>25 e ≤50	72
Bom	>50 e ≤75	17
Ótimo	>75	1

Fonte: Siaps/Saps/MS; dados sujeitos a alteração; extração em 01/26; competências 8-11/25.



P.4. Rastrio de IST

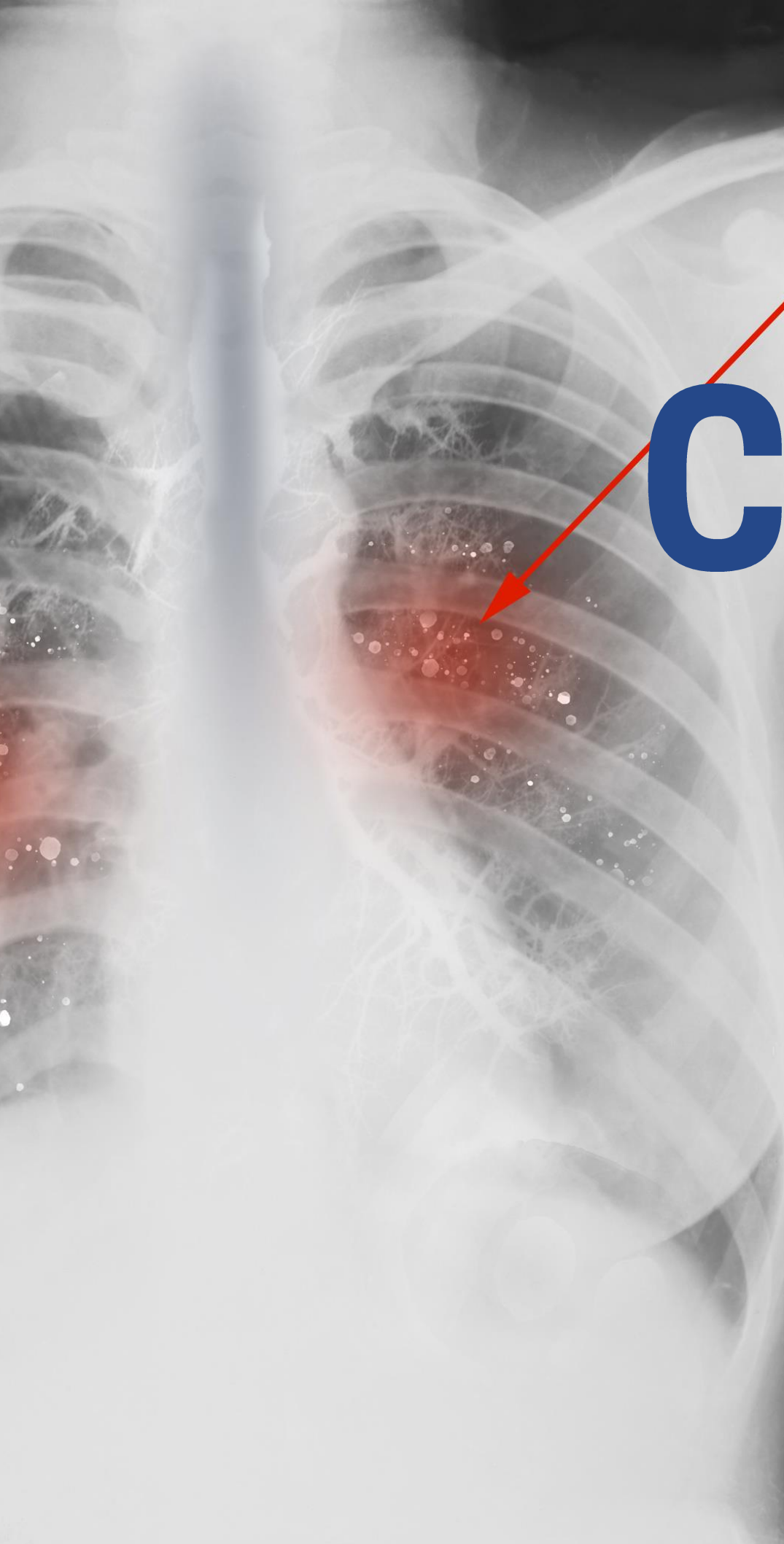


Distribuição das Boas Práticas realizadas pelas eAPP por IIF

A	32.6	7.0	10.1	2.8	25.1	0.0	36.6	0.0	16.5	11.1	10.3	20.2	20.6	16.2	5.3	39.9	4.9	3.9	48.2	14.4	7.4	43.4	20.4	16.2	18.5	6.0	6.5
B	32.5	7.0	9.9	2.8	24.5	0.0	36.9	0.0	16.5	11.4	10.3	20.0	19.7	16.4	5.2	41.8	4.7	3.9	48.5	14.1	7.3	43.9	20.8	16.3	18.5	6.5	6.8
C	30.8	2.2	9.0	3.1	21.0	1.4	36.2	0.0	13.9	8.2	8.5	15.7	20.7	6.2	3.4	40.9	2.3	2.8	47.5	9.2	7.1	43.7	20.3	14.1	18.5	3.4	6.3
D	32.5	6.9	9.9	3.0	21.7	0.0	33.1	0.0	15.5	11.1	9.8	19.0	17.2	16.0	4.9	37.4	4.6	2.6	45.0	12.6	7.3	43.5	20.6	15.7	18.6	4.3	5.7
	AC	AL	AM	AP	BA	CE	DF	ES	GO	MA	MG	MS	MT	PA	PB	PE	PI	PR	RJ	RN	RO	RR	RS	SC	SE	SP	TO

- A:** HIV
- B:** Sífilis
- C:** Hepatite B
- D:** Hepatite C

Fonte: Siaps/Saps/MS; dados sujeitos a alteração; extração em 01/26; competências 8-11/25.



Componente Qualidade

Cuidado da pessoa com Tuberculose



MINISTÉRIO DA
SAÚDE





P.5. Cuidado da pessoa com Tuberculose



Somatório das boas práticas para cada pessoa identificada com Tuberculose pela eAPP

Fórmula

Número total de pessoas identificadas com Tuberculose pelas eAPP nos últimos 12 meses **x 100**



MINISTÉRIO DA
SAÚDE





P.5. Cuidado da pessoa com Tuberculose



São consideradas como boas práticas avaliadas neste indicador:

		Pontos
A	Ter realizado pelo menos 4 consultas por médica(o) ou enfermeira(o), presenciais ou remotas, nos últimos 6 meses	40
B	Ter pelo menos 1 registro de baciloscopia de controle realizada nos últimos 6 meses	25
C	Ter pelo menos 1 registro de radiografia de tórax solicitada ou exame avaliado, nos últimos 6 meses	10
D	Ter pelo menos 1 registro de teste rápido para HIV realizado ou exame avaliado, nos últimos 12 meses	25



P.5. Cuidado da pessoa com Tuberculose



Classificação	Nº eAPP 20h e 30h (%)	Centro-Oeste Nº (%)	Nordeste Nº (%)	Norte Nº (%)	Sudeste Nº (%)	Sul Nº (%)
Regular ≤ 25	164 (70.4%)	30 (62.5%)	34 (65.4%)	8 (47.1%)	48 (80.0%)	44 (78.6%)
Suficiente > 25 e ≤ 50	45 (19.3%)	11 (22.9%)	11 (21.2%)	3 (17.6%)	10 (16.7%)	10 (17.9%)
Bom > 50 e ≤ 75	21 (9.0%)	7 (14.6%)	7 (13.5%)	4 (23.5%)	2 (3.3%)	1 (1.8%)
Ótimo > 75 e ≤ 100	3 (1.3%)	0 (0.0%)	0 (0.0%)	2 (11.8%)	0 (0.0%)	1 (1.8%)
Total	233 (100.0%)	48 (100.0%)	52 (100.0%)	17 (100.0%)	60 (100.0%)	56 (100.0%)

Fonte: Siaps/Saps/MS; dados sujeitos a alteração; extração em 01/26; competências 8-11/25.



MINISTÉRIO DA
SAÚDE



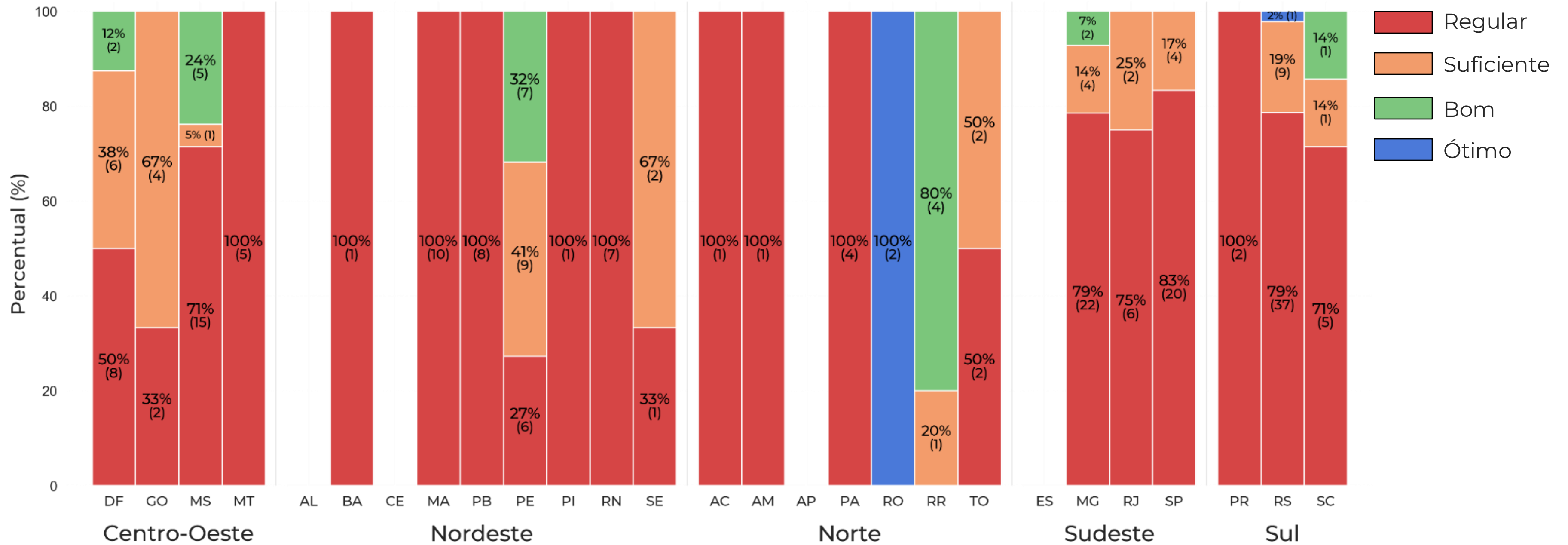


P.5. Cuidado da pessoa com Tuberculose



Distribuição de classificação das eAPP por UF

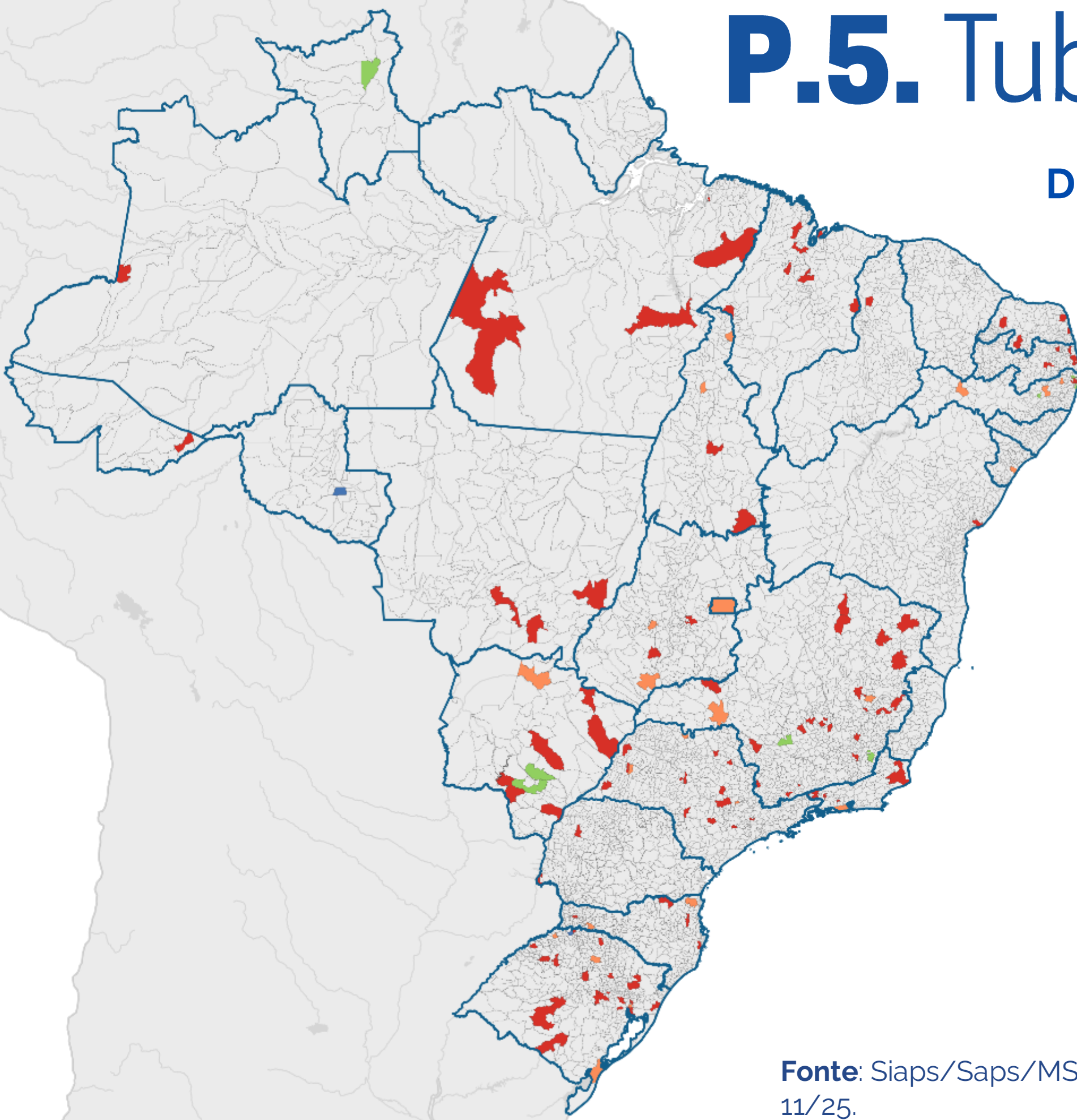
Média Nacional: 22.80 (Regular)



Fonte: Siaps/Saps/MS; dados sujeitos a alteração; extração em 01/26; competências 8-11/25.

P.5. Tuberculose na APP

Distribuição de classificação das eAPP por Município



CLASSE	FAIXAS	Qtd
Regular	≤25	102
Suficiente	>25 e ≤50	24
Bom	>50 e ≤75	8
Ótimo	>75	2

Fonte: Siaps/Saps/MS; dados sujeitos a alteração; extração em 01/26; competências 8-11/25.



P.5. Cuidado da pessoa com Tuberculose



Distribuição das Boas Práticas realizadas pelas eAPP por I IE

	AC	AL	AM	AP	BA	CE	DF	ES	GO	MA	MG	MS	MT	PA	PB	PE	PI	PR	RJ	RN	RO	RR	RS	SC	SE	SP	TO
A	0.0	0.0	0.0	0.0	0.0	0.0	41.6	0.0	20.8	9.8	17.8	32.1	0.0	2.2	7.9	46.0	0.0	0.0	4.2	10.8	100.0	95.0	24.2	22.2	34.5	30.6	56.4
B	0.0	0.0	0.0	0.0	0.0	0.0	47.5	0.0	20.8	28.5	27.0	27.1	26.5	31.1	46.5	74.2	0.0	0.0	29.2	16.9	100.0	100.0	10.7	35.6	58.6	10.3	46.2
C	0.0	0.0	0.0	0.0	0.0	0.0	8.9	0.0	16.7	0.0	14.9	0.2	0.0	26.7	0.0	7.5	0.0	0.0	0.0	0.0	100.0	3.3	6.1	2.2	0.0	0.4	5.1
D	0.0	0.0	0.0	0.0	0.0	0.0	37.6	0.0	45.8	7.3	8.0	36.8	6.9	4.4	19.8	61.5	0.0	0.0	45.8	4.6	50.0	95.0	27.7	48.9	62.1	10.8	51.3

- A: Consultas
- B: Baciloscopia
- C: Raio-X
- D: HIV

Fonte: Siaps/Saps/MS; dados sujeitos a alteração; extração em 01/26; competências 8-11/25.



Componente Qualidade

Prevenção do câncer na Mulher



MINISTÉRIO DA
SAÚDE





P.6. Prevenção do câncer na Mulher



Fórmula

Número de mulheres entre 25 e 64 anos com pelo menos uma avaliação para câncer do colo do útero, nos últimos 36 meses

x 100

Número total de mulheres entre 25 e 64 anos de idade identificadas pelas eAPP, nos últimos 12 meses



MINISTÉRIO DA
SAÚDE





P.6. Prevenção do câncer na Mulher



Classificação	Nº eAPP 20h e 30h (%)	Centro-Oeste Nº (%)	Nordeste Nº (%)	Norte Nº (%)	Sudeste Nº (%)	Sul Nº (%)
Regular ≤ 25	626 (90.9%)	131 (90.3%)	144 (97.3%)	56 (84.8%)	182 (90.5%)	113 (87.6%)
Suficiente > 25 e ≤ 50	48 (7.0%)	8 (5.5%)	3 (2.0%)	8 (12.1%)	16 (8.0%)	13 (10.1%)
Bom > 50 e ≤ 75	12 (1.7%)	5 (3.4%)	1 (0.7%)	1 (1.5%)	2 (1.0%)	3 (2.3%)
Ótimo > 75 e ≤ 100	3 (0.4%)	1 (0.7%)	0 (0.0%)	1 (1.5%)	1 (0.5%)	0 (0.0%)
Total	689 (100.0%)	145 (100.0%)	148 (100.0%)	66 (100.0%)	201 (100.0%)	129 (100.0%)

Fonte: Siaps/Saps/MS; dados sujeitos a alteração; extração em 01/26; competências 8-11/25.



MINISTÉRIO DA
SAÚDE



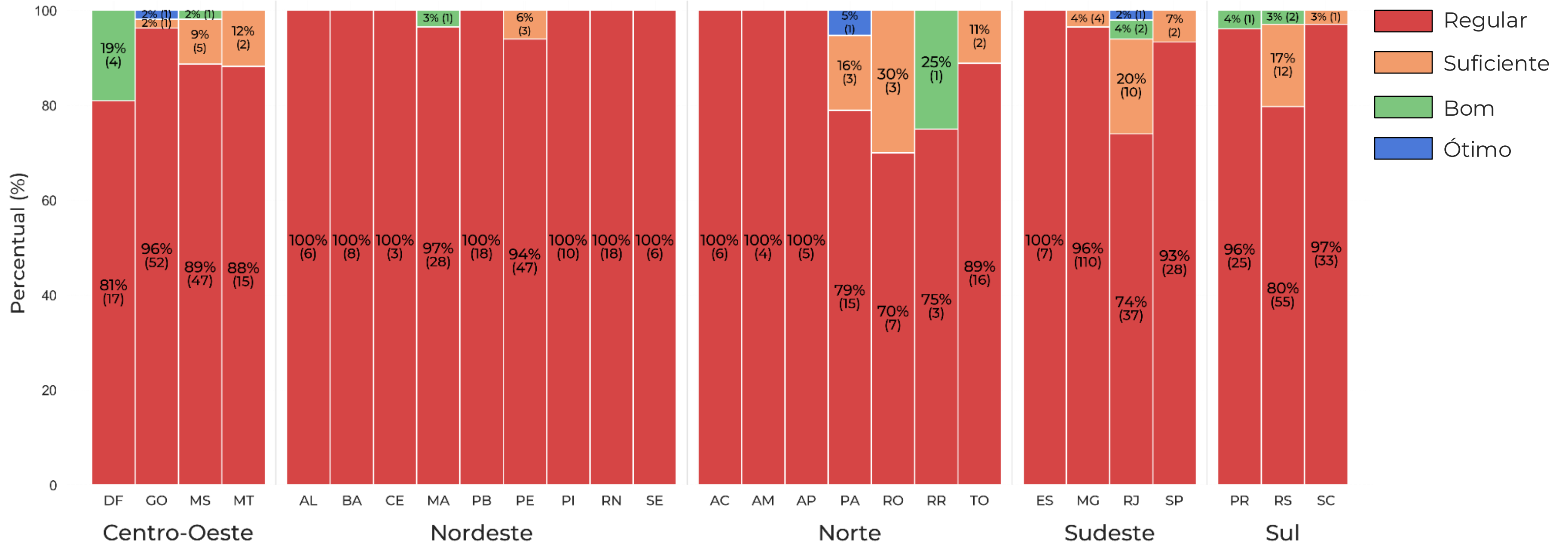


P.6. Prevenção do câncer na Mulher



Distribuição de classificação das eAPP por UF

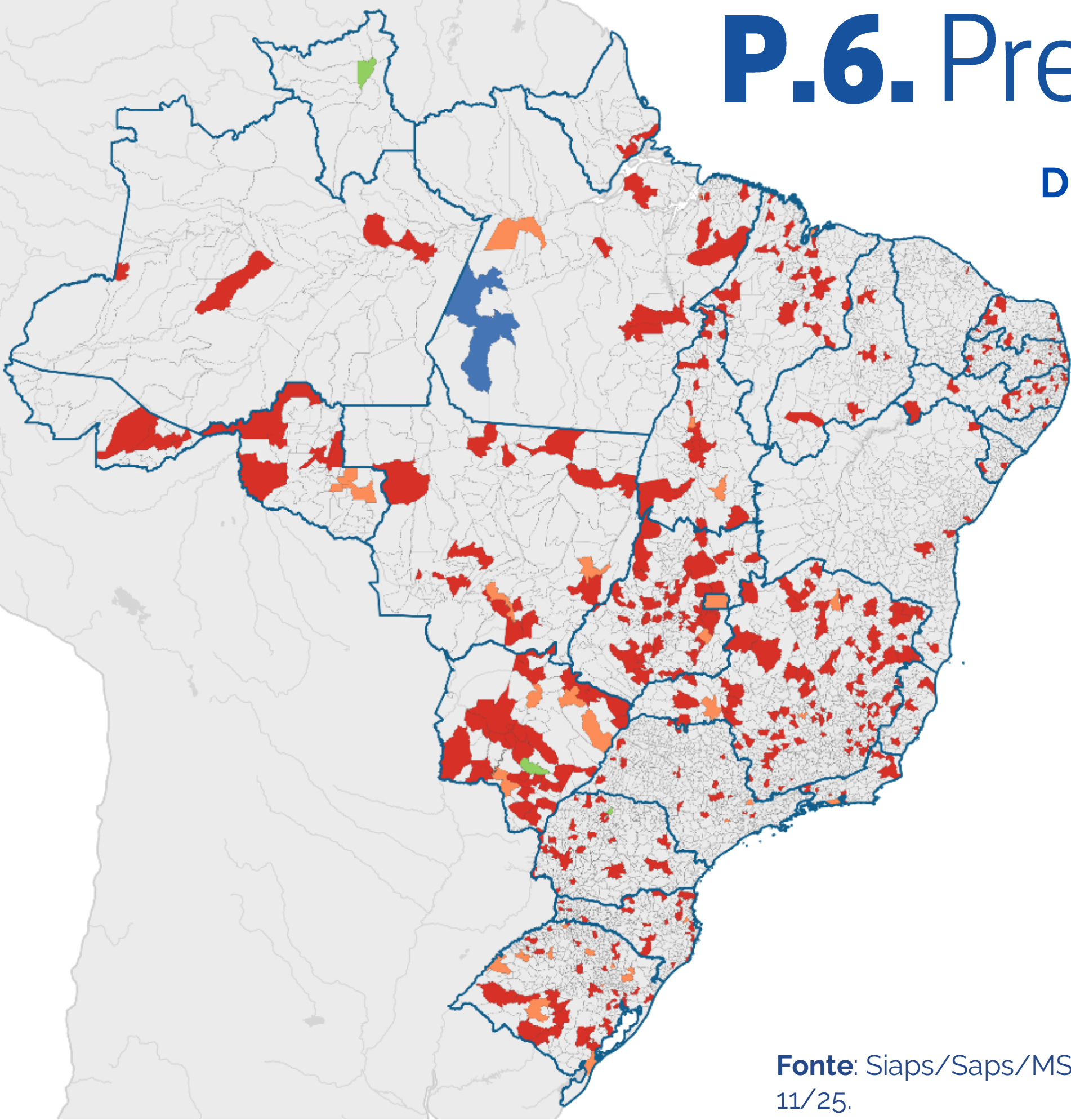
Média Nacional: 15.44 (Regular)



Fonte: Siaps/Saps/MS; dados sujeitos a alteração; extração em 01/26; competências 8-11/25.

P.6. Prevenção Câncer

Distribuição de classificação das eAPP por Município



CLASSE	FAIXAS	Qtd
Regular	≤25	397
Suficiente	>25 e ≤50	34
Bom	>50 e ≤75	3
Ótimo	>75	1

Fonte: Siaps/Saps/MS; dados sujeitos a alteração; extração em 01/26; competências 8-11/25.

Principais dúvidas...

Como consigo acesso a esses dados?

Qual será a frequência de disponibilização dessas informações?

A partir de quando está valendo?

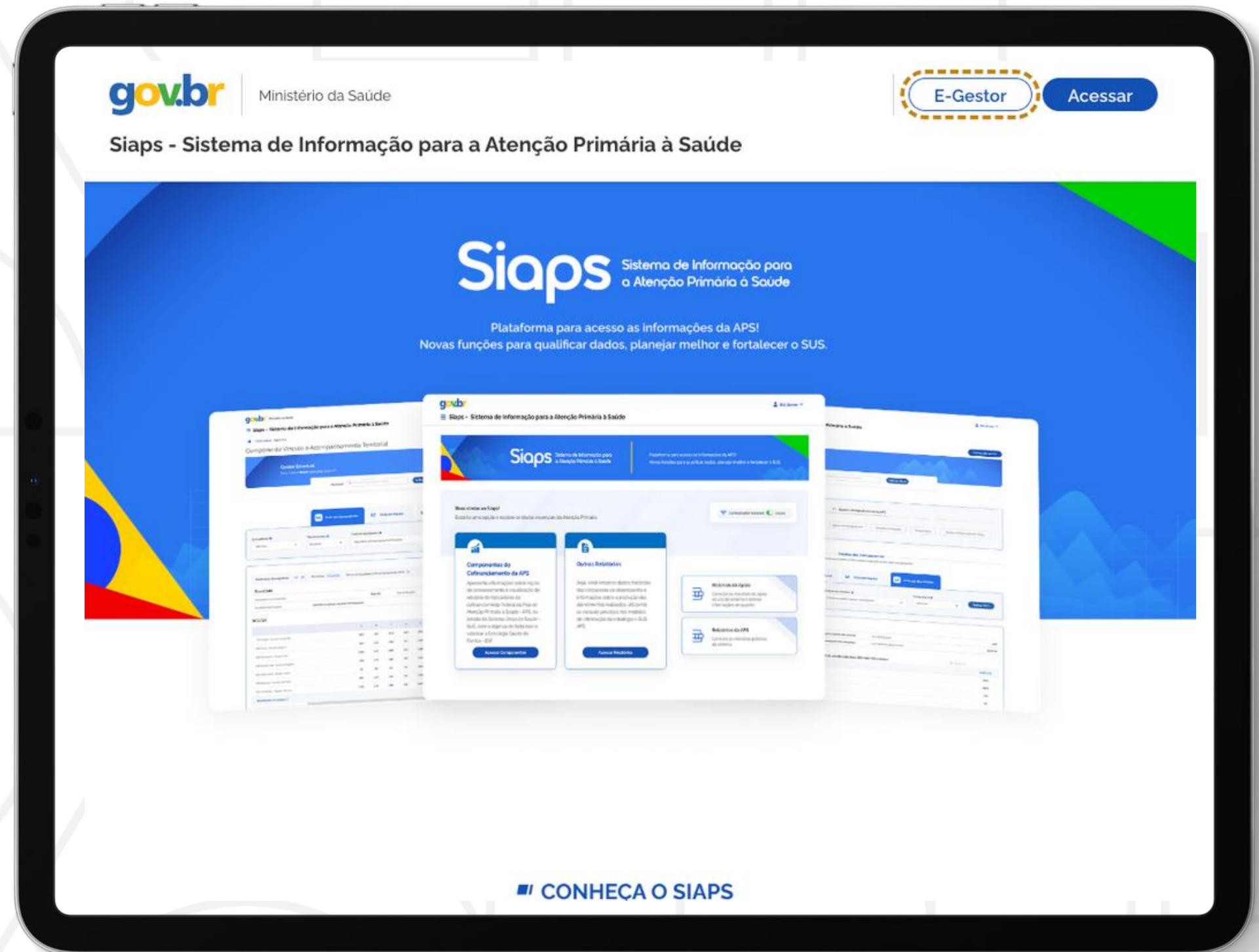
Podemos fazer sugestões?





Novidade!

Sistema de Informação para a Atenção Primária à Saúde



MINISTÉRIO DA SAÚDE





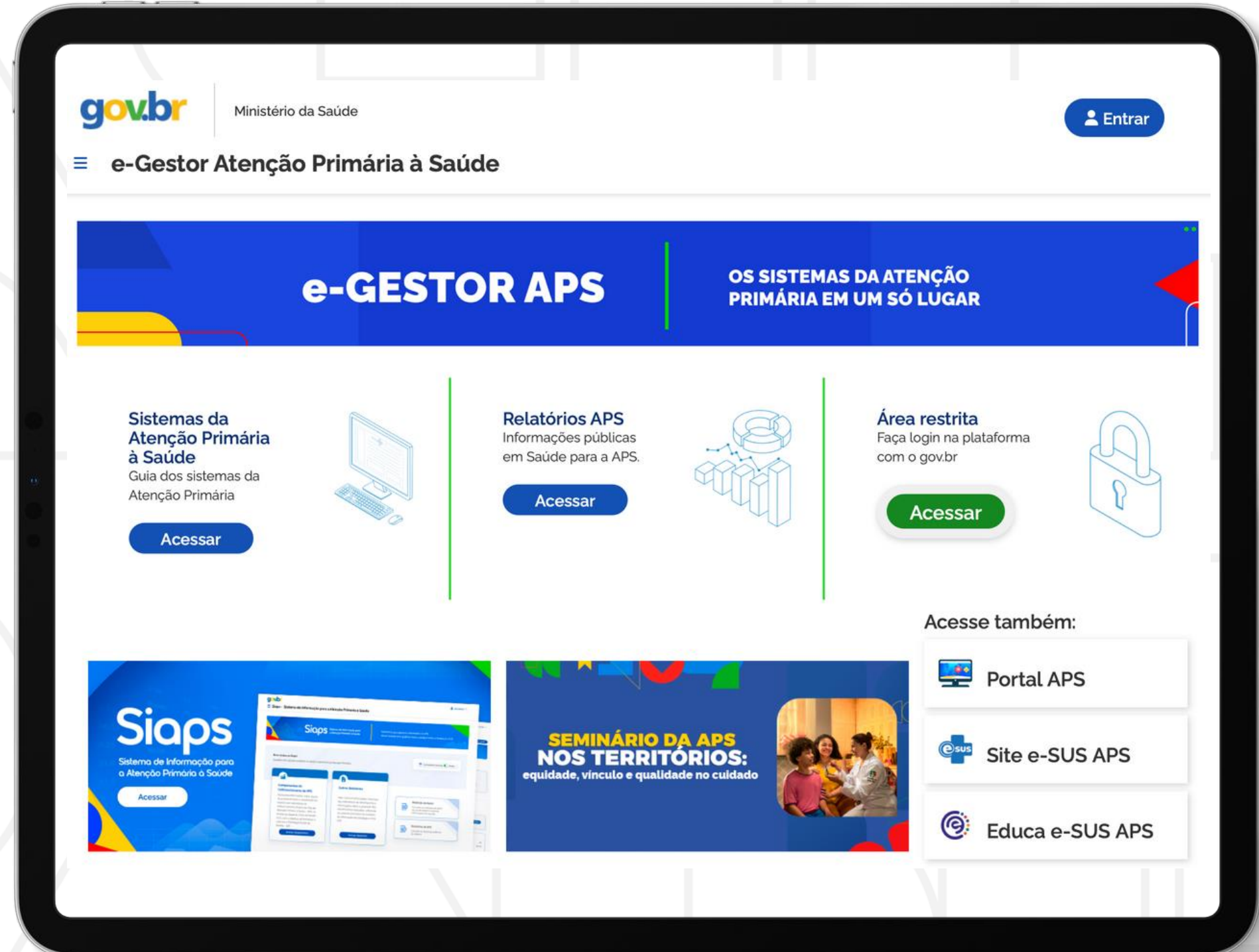
VOCÊ SABIA

**QUE O SIAPS TAMBÉM APOIA O
FINANCIAMENTO DAS EQUIPES DE CONSULTÓRIO NA
RUA E EQUIPES DE ATENÇÃO PRIMÁRIA PRISIONAL?**



Novidade!

e-Gestor APS



MINISTÉRIO DA
SAÚDE



RELATÓRIOS DA ATENÇÃO PRIMÁRIA À SAÚDE

Explore os relatórios disponíveis de forma pública para gestores! Informações sobre financiamento, cobertura e outras estratégias e programas da Atenção Primária à Saúde.

[Credenciamento e Financiamento](#)[Cobertura da APS](#)[Ações e Programas](#)**Novidade**

Relatório Equipes com ausência de envio de informação

Verifique a lista de equipes com ausência de envio de informações de produção da APS

[Baixar última competência](#)

Relatório Financiamento APS

Consulte os valores transferidos e a validação das equipes/serviços da APS de cada município

Relatório Solicitações de Credenciamento

Consulte as solicitações de credenciamento de equipes e serviços da APS

Relatório Equipes e estabelecimentos - Homologação

Consulte as equipes e estabelecimentos credenciados e aptos para recebimento do custeio

Relatório Outros Incentivos

Outros Incentivos

Relatório Solicitações de Adesão

Acompanhe a situação das adesões de ações, programas e estratégias da APS



RELATÓRIOS DA ATENÇÃO PRIMÁRIA À SAÚDE

Explore os relatórios disponíveis de forma pública para gestores! Informações sobre financiamento, cobertura e outras estratégias e programas da Atenção Primária à Saúde.

[Credenciamento e Financiamento](#)[Cobertura da APS](#)[Ações e Programas](#)

Relatório Cobertura Potencial da APS

Consulte a estimativa de quantas pessoas podem ser atendidas pelas equipes de saúde com base na capacidade instalada no território



Relatório Cobertura de Saúde Bucal

Consulte a cobertura populacional estimada pela Estratégia Saúde Bucal na APS



Relatório Cobertura de Agentes Comunitários de Saúde

Cobertura populacional estimada pelos ACS utilizada para o monitoramento do acesso aos serviços da APS



Relatório Mapa das equipes de saúde da Atenção Primária

Visualize o mapa demográfico de equipes e cobertura da APS em sua região



Relatório Histórico do quantitativo de equipes e serviços custeados

Histórico do quantitativo de equipes e serviços custeados





Credenciamento e Financiamento

Cobertura da APS

Ações e Programas

**Relatório
Bolsa Família**

Relatório consolidado das informações de saúde do Bolsa Família

**Relatório
Micronutrientes**

Consulte as informações referentes ao Vitamina A, Ferro e NutriSus

**Relatório
Programa mais médicos / Médicos pelo Brasil**

Informações inseridas pelos gestores municipais para cada competência de atuação dos profissionais do Programa Mais Médicos e Médicos pelo Brasil

**Relatório
Relatório de Adesão PSE**

Consulte a adesão das escolas ao programa por ciclo

**Relatório
Resultado Preliminar Saúde com Agente**

Resultado preliminar da homologação do vínculo dos agentes de saúde com o município pelos gestores

**Relatório
SIAPS**

Sistema de Informação em Atenção Primária à Saúde

**Relatório
SISAB**

Relatórios vigentes da versão 10

**Relatório
SIVAN**

Relatório do Estado Nutricional e Consumo Alimentar do sistema de Vigilância Alimentar e Nutricional

**Relatório
TRIA**

Consulte o panorama geral e por região do TRIA conforme informado no e-SUS APS

**Relatório
Informatiza APS**

Histórico de adesão e credenciamento das equipes participantes do Programa de Apoio à informatização e Qualificação dos Dados da APS



Descontinuado

**Relatório
Pagamento PMAQ-AB**

Informações de pagamento de equipes de saúde da família (eSF), equipes de saúde bucal (eSB) e equipes NASF participantes do PMAQ-AB.



Descontinuado

**Relatório
Saúde na Hora**

Histórico de adesão e cancelamento das UBS participantes do programa de implantação do horário estendido de funcionamento em todo o território brasileiro



Descontinuado



Protagonismo e Pertencimento



Saúde Brasil 360



NOVO PAC SAÚDE



SAÚDE SEM RACISMO



PROGRAMA DIGNIDADE MENSTRUAL
UM CICLO DE RESPEITO



BRASIL SORRIDENTE
Saúde Bucal no SUS

eMulti
Equipes Multiprofissionais na APS



Saúde da Família

Agora tem ESPECIALISTAS
Da consulta ao tratamento



Atenção Primária Prisional

CONSULTÓRIO NA RUA



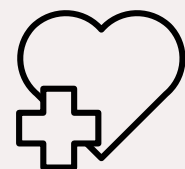
MINISTÉRIO DA SAÚDE

GOVERNO DO BRASIL
DO LADO DO POVO BRASILEIRO

Protagonismo e Pertencimento



A APS no centro do cuidado



Maior capacidade para o cuidado integral



APS com estrutura e resolutiva



Ampliação das atividades multiprofissionais



Integração da rede de saúde



MINISTÉRIO DA
SAÚDE



Próximos passos por UF...



UF	DATA	HORÁRIO
AC	03/03	16h
AL	05/03	14h
AM	03/03	10h
AP	24/02	10h
BA	10/03	10h
CE	18/03	10h
DF	05/03	10h
ES	12/03	15h
GO	26/03	10h



MINISTÉRIO DA
SAÚDE



Próximos passos por UF...



UF	DATA	HORÁRIO
MA	19/03	14h
MT	10/03	15h
MS	24/03	10h
MG	02/04	10h
PA	17/03	14h
PB	12/03	10h
PE	25/03	10h
PI	06/03	10h
PR	13/03	15h



MINISTÉRIO DA
SAÚDE



Próximos passos por UF...



UF	DATA	HORÁRIO
RJ	26/03	14h
RO	11/03	10h
RN	17/03	10h
RR	25/02	10h
RS	25/03	14h
SC	19/03	14h
SE	26/02	10h
SP	24/03	14h
TO	04/03	10h



MINISTÉRIO DA
SAÚDE



DO LADO DO POVO BRASILEIRO

Saúde Brasil



Agradecimentos ao Conass, ao Conasems, às áreas envolvidas do MS e à todas as pessoas que atuam na APS e que colaboram diariamente por um SUS mais forte.



analuiza.caldas



saps@saude.gov.br



MINISTÉRIO DA
SAÚDE

