



Nota Técnica elaborada em
10/2016 pela CGAN/DAB/SAS.

**MINISTÉRIO DA SAÚDE
SECRETARIA DE ATENÇÃO À SAÚDE
DEPARTAMENTO DE ATENÇÃO BÁSICA
COORDENAÇÃO-GERAL DE ALIMENTAÇÃO E NUTRIÇÃO**

Sistema de Vigilância Alimentar e Nutricional – Sisvan

Nota técnica – Cadastro de gestor e técnico

O Sistema de Vigilância Alimentar e Nutricional (Sisvan) tem por objetivo realizar a gestão das informações de Vigilância Alimentar e Nutricional. Trata-se de uma ferramenta para o monitoramento da situação alimentar e nutricional da população atendida nos serviços de Atenção Básica no Brasil.

Desde novembro/2016, o Sisvan teve seu layout readequado a fim de contribuir com a rotina do acompanhamento no município. Esta Nota Técnica objetiva descrever como ocorre o cadastro/atualização dos diferentes perfis de acesso ao Sisvan a partir das modificações ocorridas.

1. Plataforma E-Gestor Atenção Básica

A partir de novembro/2016, o acesso ao Sisvan se dará por meio do E-Gestor AB (Figura 1). Trata-se de uma plataforma web que centraliza os acessos e perfis dos sistemas da Atenção Básica (AB) e reúne informações próprias para os gestores estaduais e municipais, como relatórios das ações e estratégias realizados no âmbito da AB.

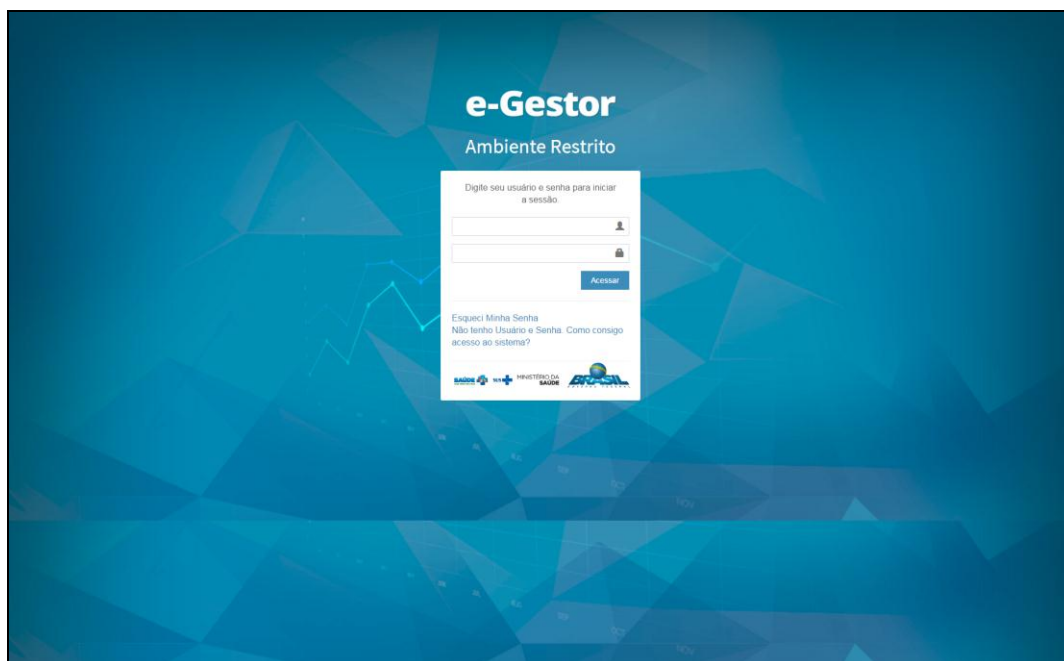


Figura 1 – Plataforma E-Gestor Atenção Básica.

Dessa forma, os indivíduos que ainda não possuem cadastro no Sisvan, deverão seguir o fluxograma abaixo:

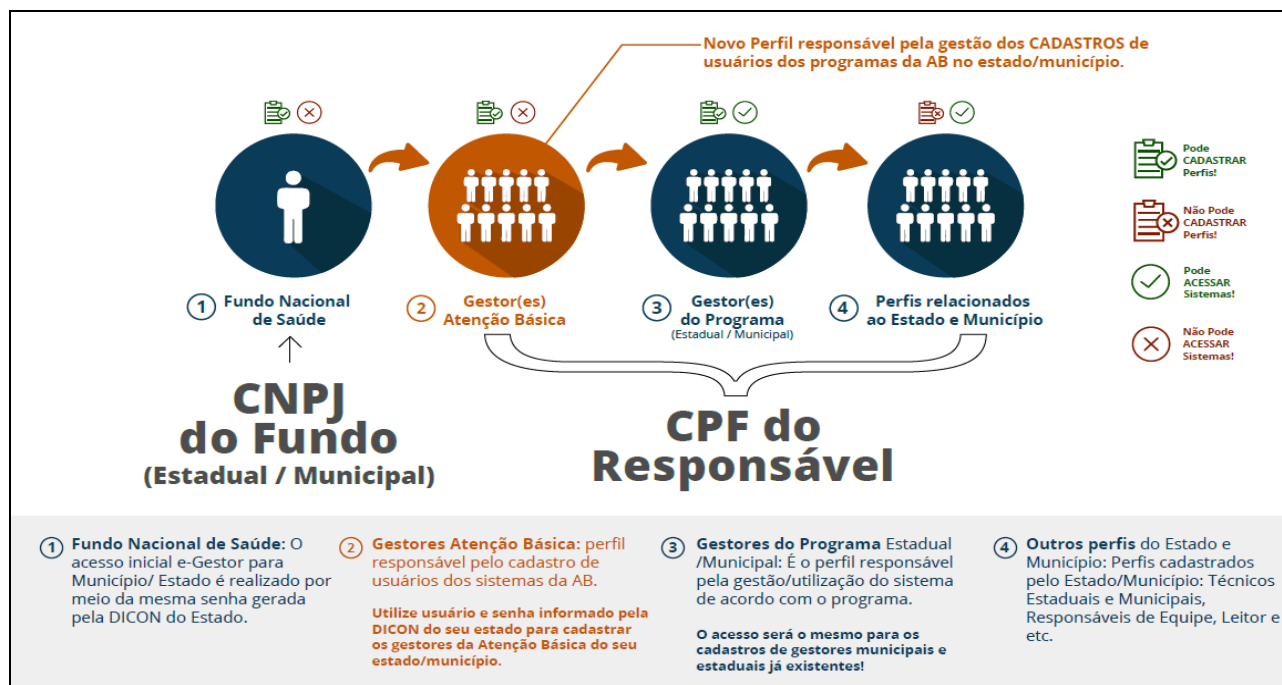


Figura 2 – Perfis de acesso para Estados e Municípios por meio da Plataforma E-gestor AB.

O primeiro nível de acesso ao E-Gestor é realizado por meio do CNPJ e senha do Fundo Municipal ou Estadual de Saúde. Este nível é responsável pelo cadastro do(s) gestor(es) da Atenção Básica, que, por sua vez, permite a criação dos cadastros dos gestores dos Programas, como é o caso do gestor do Sisvan. Por fim, o 4º nível de acesso corresponde aos perfis relacionados ao Estado e Município, como, por exemplo, o de técnico municipal ou estadual do Sisvan.

Após a conclusão do cadastro, a plataforma permite acessar diretamente os sistemas disponíveis e gerenciar os usuários cadastrados, como apresentado na tela abaixo.

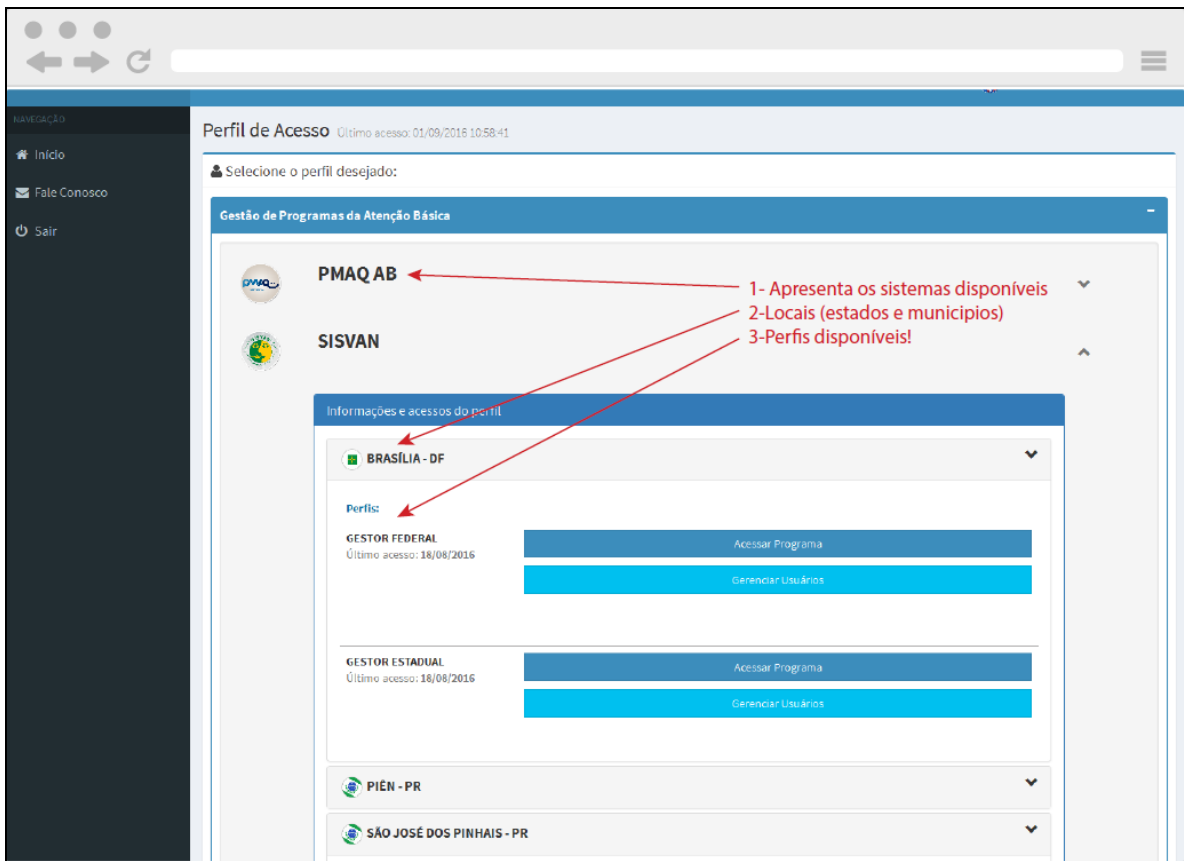


Figura 3 – Acesso aos sistemas da Atenção Básica por meio da plataforma E-Gestor AB.

Atenção! Esse fluxograma se aplica apenas aos profissionais que ainda não possuem acesso ao Sisvan. Aqueles que já possuem acesso, deverão continuar acessando o Sisvan com o usuário e senha que já haviam cadastrado.